

Nilan Servicecenter



Un programme
unique garantissant
de faibles coûts
d'exploitation
annuels

- voici comment vous pouvez gagner du temps
et de l'argent dans votre gestion des centrales
de ventilation de l'association de logement



Bon climat intérieur
Réaction rapide
Meilleure planification des services
Longue durée de vie de la centrale
Consommation d'énergie faible
Économie de temps et d'argent

Nilan Servicecenter

Un outil fiable de surveillance de la centrale de ventilation

Nilan Servicecenter est un programme unique qui vous permet à la fois d'obtenir rapidement une vue d'ensemble complète des centrales de ventilation de vos immeubles locatifs, et de les surveiller et d'en optimiser la gestion. Le mode de fonctionnement optimal garantit une faible consommation d'énergie tout en assurant un bon climat intérieur sans humidité, putréfaction et moisissure, tout ceci dans l'intérêt du locataire et de la propriété.

En tant qu'administrateur de logement, vous pouvez facilement et simplement contrôler les températures et les niveaux d'humidité dans les appartements et propriétés attenants. De plus, lorsque les filtres de la centrale de ventilation devront être remplacés, vous serez notifié directement. Avec Nilan Servicecenter, vous économisez du temps et de l'argent !

Vos avantages :

- Surveillez que les installations de l'association de logement fonctionnent de manière optimale
- Recevoir une notification si un locataire éteint sa centrale
- Surveiller le temps écoulé entre chaque changement de filtre
- Recevoir une notification immédiate en cas de panne
- Analyse des pannes
- Préparation en amont des visites de techniciens



Vous économisez du temps et de l'argent

SAV et réparation

En cas d'alarme dans une centrale de ventilation, Nilan Servicecenter envoie une notification par e-mail directement à l'administration SAV. Etant donné que chaque centrale de ventilation possède sa propre adresse, il est facile de trouver exactement la centrale défaillante.

Une alarme s'affiche dans Nilan Servicecenter, ce qui vous permet de préparer la manière dont le problème peut être résolu avant de contacter un technicien.

Un mauvais paramétrage de la centrale de ventilation est souvent la source du problème. Avec Nilan Servicecenter, vous pouvez modifier les paramètres de la centrale en ligne, évitant ainsi les appels inutiles aux techniciens. Cela minimise le nombre de visites SAV répétitives et chronophages des techniciens.

Lorsque vous devez appeler un technicien, les informations contenues dans Nilan Servicecenter peuvent aider à déterminer à l'avance les pièces de rechange et les outils à apporter.

Avec Nilan Servicecenter, vous économisez du temps et de l'argent.



Vos avantages :

- Recevoir une notification par e-mail en cas d'alarmes
- Éviter les visites SAV chronophages
- Préparation en amont des visites de techniciens

Prenez soin du bâtiment et de la centrale

Bâtiments

Avec Nilan Servicecenter, en tant qu'administrateur de logement, vous avez la possibilité d'agir rapidement dans le cas où un locataire paramètre sa centrale de manière incorrecte, ou si des écarts ou une surconsommation sont enregistrés.

Exemple d'un problème caractéristique rencontré qui peut être résolu grâce au Nilan Servicecenter : le locataire éteint sa centrale pour économiser de l'électricité. Une centrale à l'arrêt peut entraîner des dommages causés par l'humidité à la propriété, ces derniers pouvant s'avérer coûteux à réparer. Il est donc important que vous, en tant qu'administrateur du logement, puissiez réagir rapidement.



Centrale

Ce n'est pas seulement le bâtiment qui peut être endommagé par une mauvaise utilisation. La centrale de ventilation peut également être endommagée si elle est éteinte pendant une longue période. La formation de la condensation dans la centrale, entraînant l'endommagement des composants techniques, est un problème souvent rencontré.

La centrale de ventilation peut présenter un dysfonctionnement grave sans que personne ne s'en aperçoive. Avec une notification du Nilan Servicecenter, vous pouvez réagir immédiatement face à de telles erreurs.

Vue d'ensemble rapide

Nilan Servicecenter est également disponible grâce à une application. Vous avez donc toujours accès à toutes les centrales connectées, même lorsque vous êtes en déplacement. Si un locataire signale une panne de sa centrale, vous pouvez immédiatement accéder à la centrale en question et identifier la panne. Dans l'application, toutes les données actuelles sont disponibles. Les alarmes qui se sont produites sont enregistrées, ainsi que leur code d'alarme. De cette façon, vous pouvez rapidement identifier et, dans certains cas, corriger l'erreur sur le champ.

Il est recommandé de prendre des notes concernant le mode de fonctionnement de la centrale, afin que vous puissiez facilement suivre l'historique de celle-ci. Il est possible de lire et d'écrire des notes à la fois dans la version PC et dans l'application.

Vous pouvez configurer Nilan Servicecenter pour recevoir une notification par e-mail en cas d'alarme. Le code d'alarme est indiqué dans l'e-mail. Vous recevrez des notifications si la connexion au Gateway (Passerelle) Nilan ou à la centrale est interrompue. Si un locataire éteint sa centrale de ventilation, en tant qu'administrateur du logement, une notification vous sera immédiatement envoyée.

Possibilités grâce à l'application :

- Consulter une alarme et le code d'alarme en question
- Consulter toutes les données actuelles
- Consulter la liste des événements
- Lire et écrire des notes



Même si vous êtes en déplacement, il est toujours possible d'accéder aux centrales de ventilation connectées

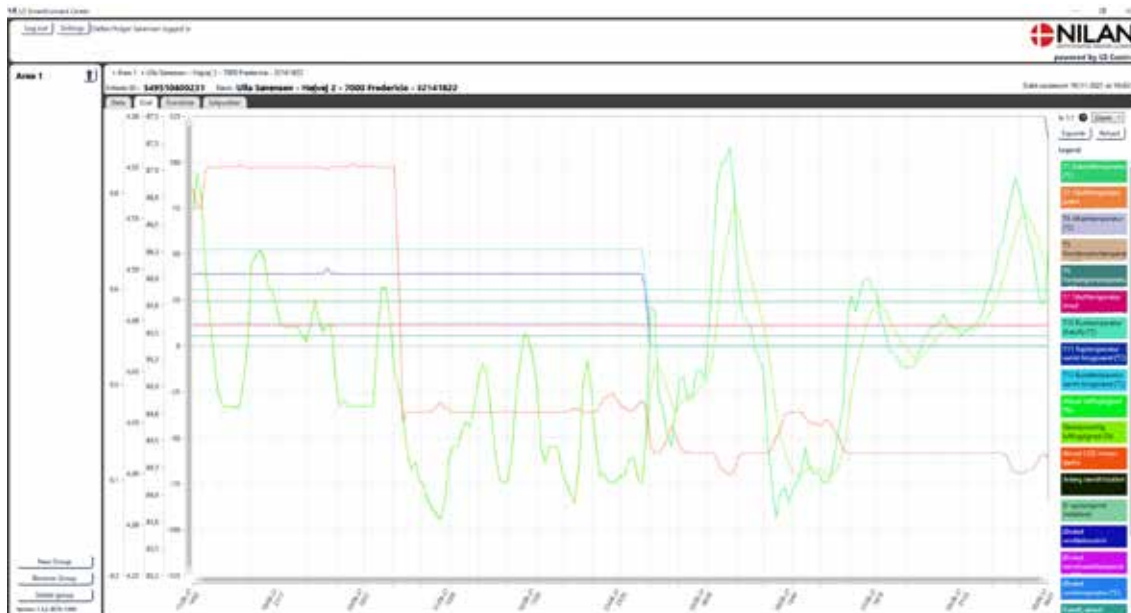
Suivre et optimiser les opérations

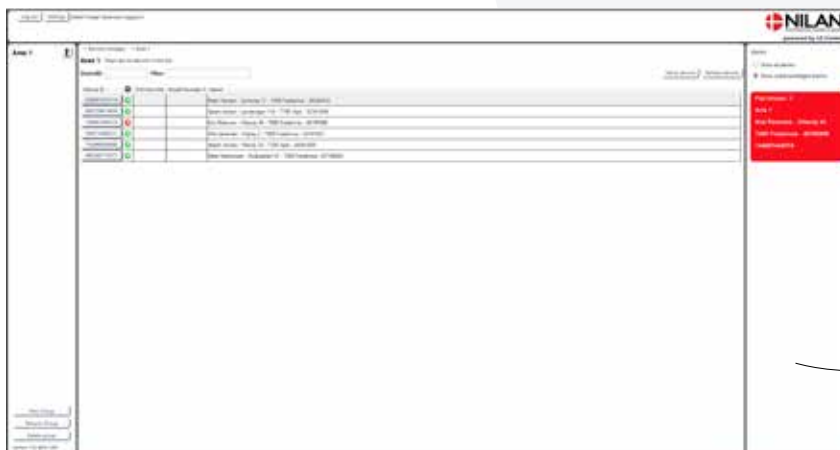
Dans Nilan Servicecenter, vous pouvez toujours consulter toutes les courbes et données des deux dernières années. Les données sont mises à jour et enregistrées toutes les 5 minutes. Les données enregistrées sont utilisées pour le dépannage et l'optimisation du mode de fonctionnement de la centrale.

Dans la version PC, vous pouvez cliquer sur les champs colorés à droite de l'écran pour activer et désactiver diverses données. Les données peuvent être exportées vers un fichier csv pour pouvoir être traitées ultérieurement.

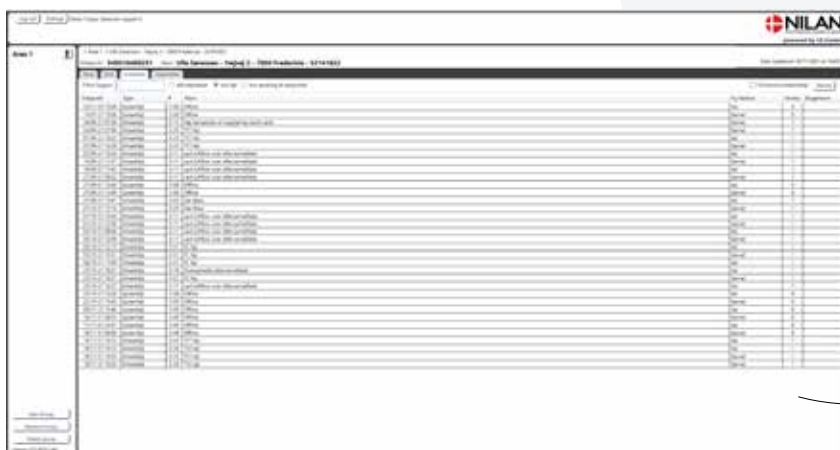
Les modifications apportées au Nilan Servicecenter sont enregistrées dans la liste des événements. Vous pouvez consulter à tout moment qui a apporté les modifications et quand ces dernières ont été apportées.

Avec le journal des données, il est possible de consulter l'historique de l'humidité relative de la centrale. De plus, vous pouvez consulter le mode de fonctionnement de la centrale au cours des deux dernières années. Vous pouvez utiliser cette documentation comme preuve si litige en cas de moisissure dans un logement.





Avec cette vue, vous pouvez avoir un vue d'ensemble de toutes les centrales de la propriété. Le bouton vert signifie que tout fonctionne normalement. En cas d'alarme, cette dernière s'affichera à droite de l'écran.



La liste des événements dans laquelle vous pouvez consulter toutes les alarmes ainsi que les changements de paramètres, peut être consultée durant 2 ans.



Il est possible de modifier toutes les consignes.

Structure et niveau utilisateur

Nilan Servicecenter doit être installé sur un ordinateur, à partir duquel une connexion peut être établie avec les centrales de ventilation Nilan dotées d'un gateway (Passerelle) Nilan (LAN / WiFi). Le programme s'exécute toujours au niveau de sécurité le plus élevé.

Dans Nilan Servicecenter, vous pouvez créer et structurer vos dossiers, et répartir les centrales de ventilation, exactement comme vous le souhaitez. La structure de vos dossiers peut par ex. être classée par villes, départements, immeubles et noms de rue.

Il est recommandé que chaque utilisateur ait son propre identifiant. Il existe différents niveaux d'utilisateurs, qui peuvent être attribués selon les besoins et le niveau de connaissances techniques requis. Paramétrez le niveau utilisateur pour attribuer l'accès correct et requis aux paramètres.


- L'administrateur du logement peut uniquement afficher les données, mais ne peut pas modifier les paramètres.
- Le gardien d'immeuble ou le partenaire de service associé, qui ont tous les deux les connaissances techniques nécessaires, peuvent à la fois consulter et modifier les paramètres de la centrale de ventilation.



Depuis Nilan Servicecenter, des connexions peuvent être établies avec les centrales Nilan sur lesquelles une passerelle Nilan (LAN / WIFI) est installée. Chaque centrale doit être connectée à un Gateway (Passerelle).

En savoir plus

Notre mission la plus importante est de vous aider dans votre projet avec le plus de précision possible. C'est pourquoi nous proposons une visite gratuite de nos consultants, qui vous conseillerons sur les possibilités dont pourraient bénéficier votre association de logement. N'hésitez donc pas à nous contacter si vous souhaitez en savoir plus sur Nilan Servicecenter et sur ce que ce programme révolutionnaire peut vous apporter.



La centrale de ventilation Nilan à faible consommation en énergie représente un bon investissement car sa durée de vie est longue. En d'autres termes, vous en avez pour votre argent

Nilan développe et produit des solutions de ventilation et de pompe à chaleur à faible consommation en énergie de la plus haute qualité, qui garantissent un bon climat intérieur et une faible consommation d'énergie avec le plus grand respect de l'environnement.

Rendez-vous sur notre site www.nilan.fr, où vous pourrez en savoir plus sur notre entreprise et nos solutions, télécharger d'autres informations et trouver le revendeur le plus proche.

OUTSTANDING INDOOR CLIMATE

Cliquez sur
www.nilan.fr

Vous trouverez ici des solutions de ventilation et de pompe à chaleur durables de la plus haute qualité



2022-05
NILAN A/S décline toute responsabilité en cas d'erreurs ou de lacunes dans le matériel d'information imprimé ou en cas de pertes ou de dommages découlant du matériel publié, que ces pertes ou dommages soient dus à des erreurs ou irrégularités présentes dans le matériel ou à d'autres raisons. NILAN A/S se réserve le droit de modifier sans préavis les produits et le matériel d'information. Toutes les marques commerciales sont la propriété de Nilan A/S. Tous droits réservés.

